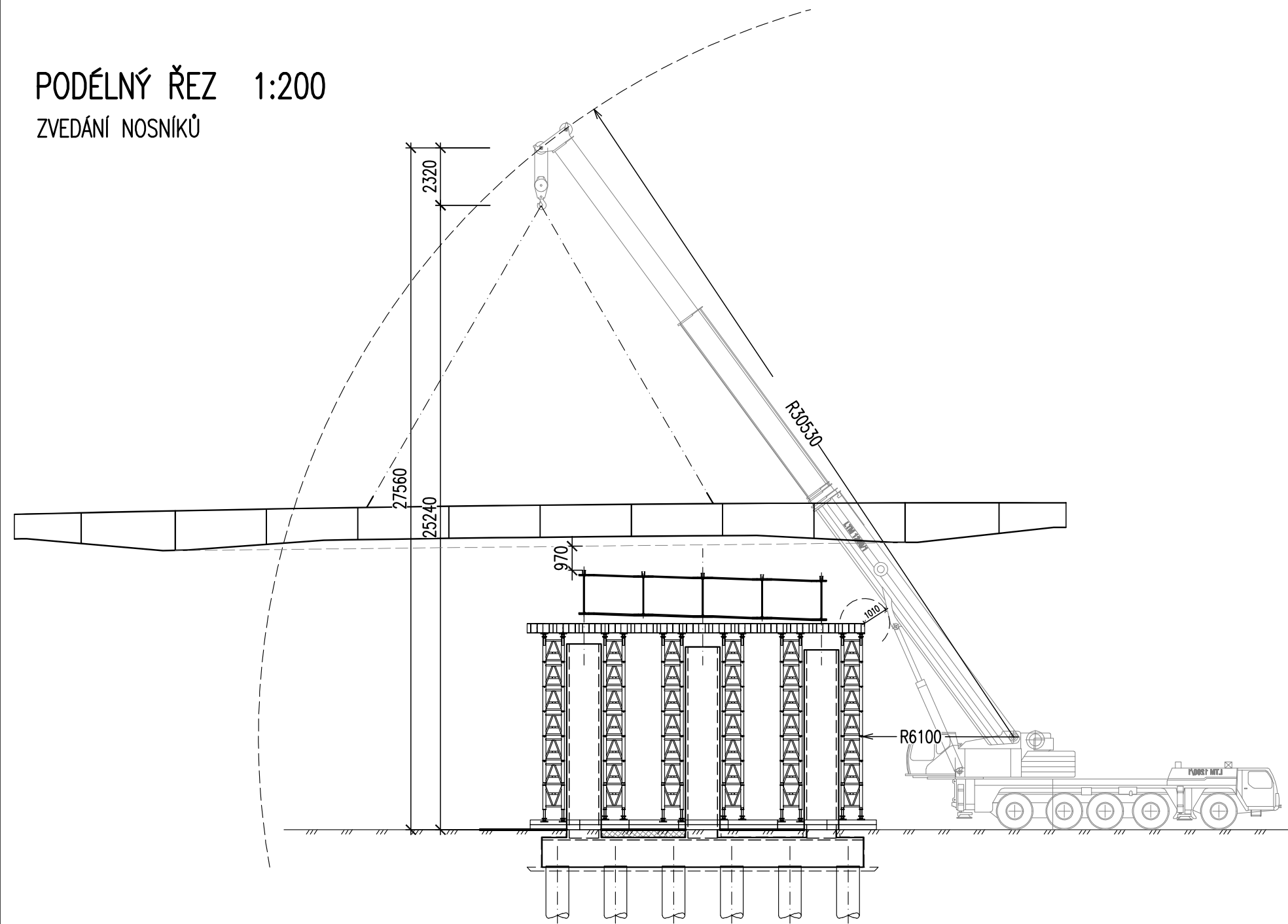


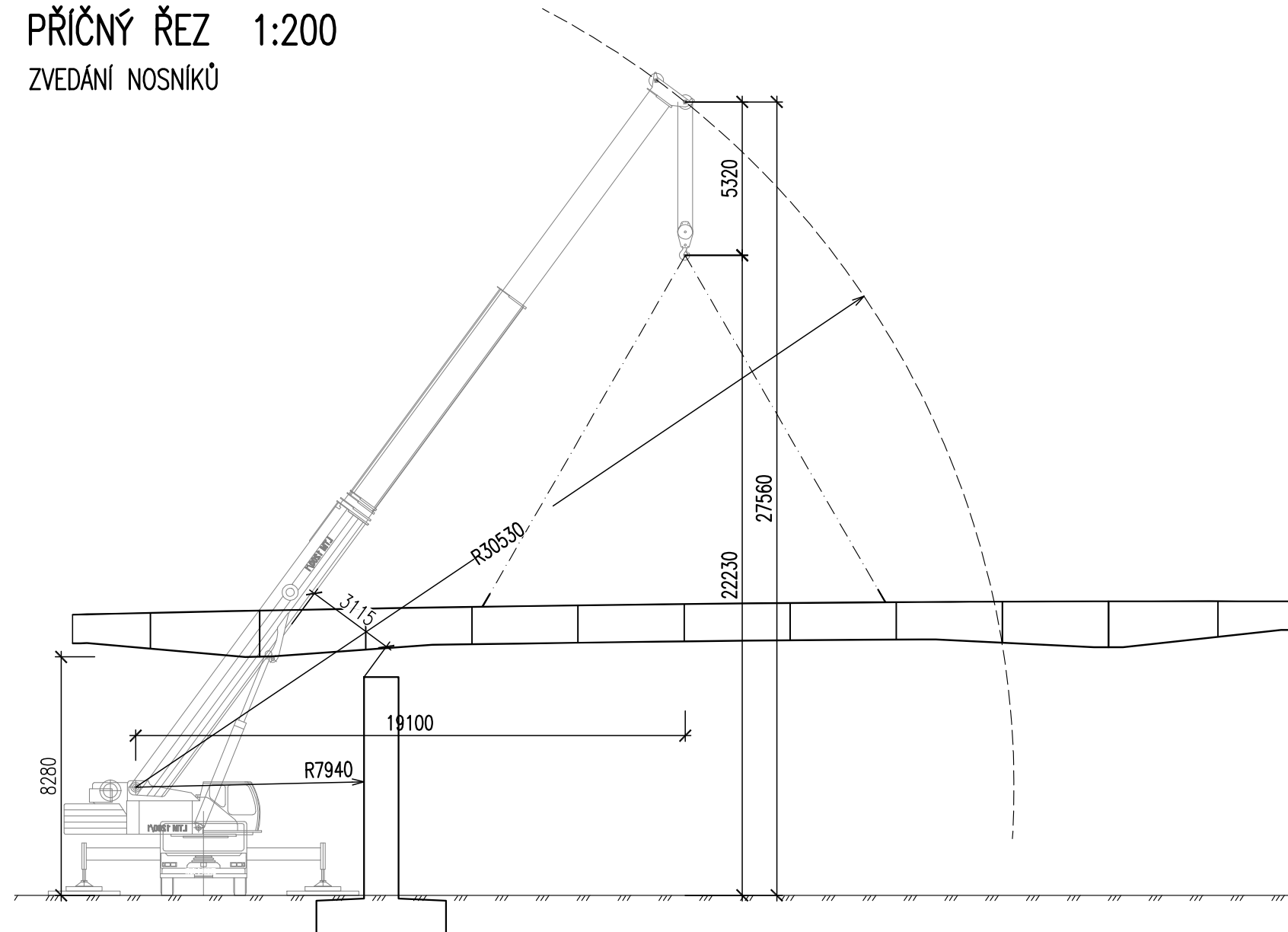
NÁHRADA PŘEJEZDU P6532 V KM 204,392 TRATI PŘEROV – OLOMOUC
SO 201 MOST PŘES TRAŤ OLOMOUC – PŘEROV
SCHÉMA ZVEDÁNÍ 1:200



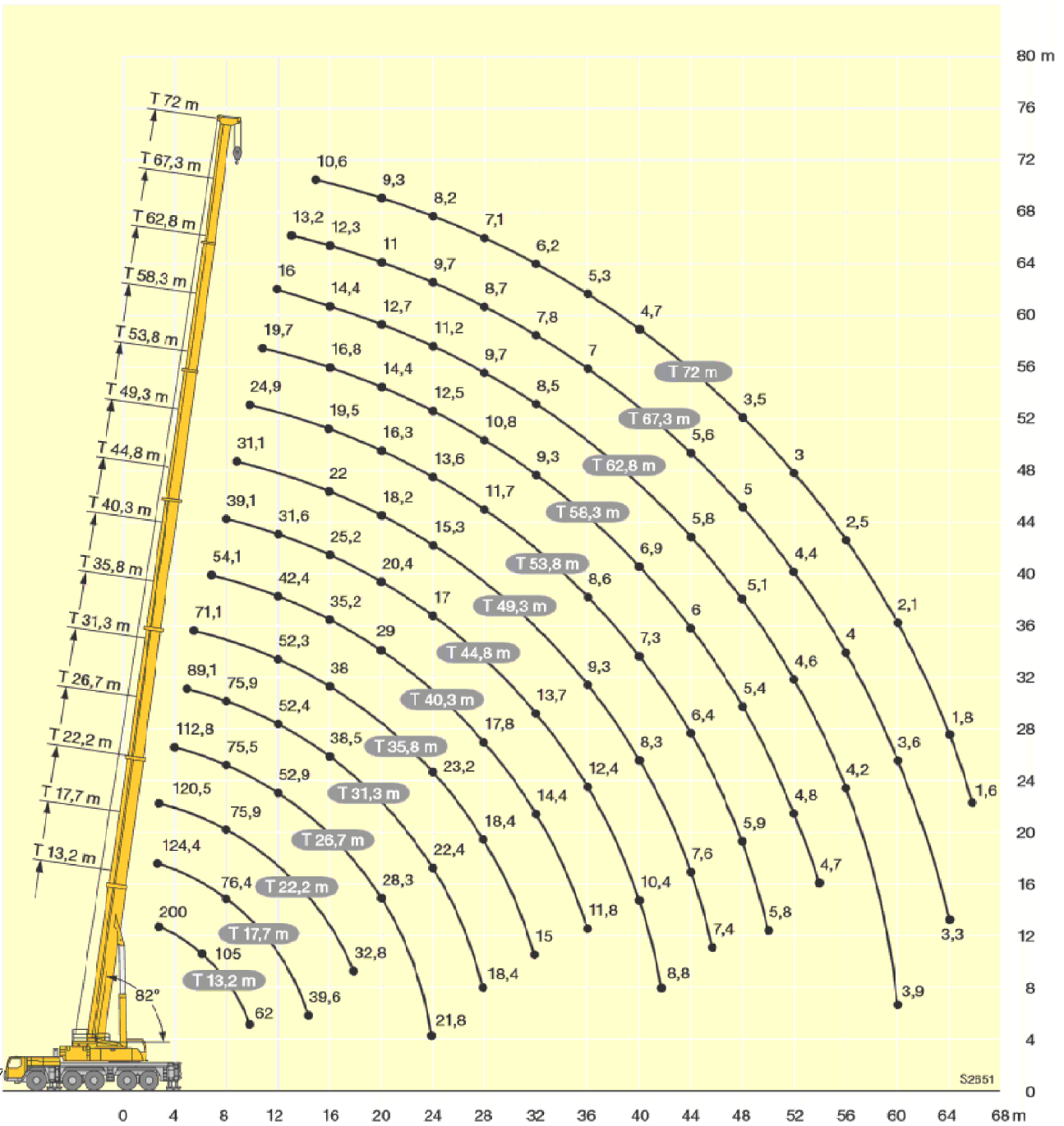
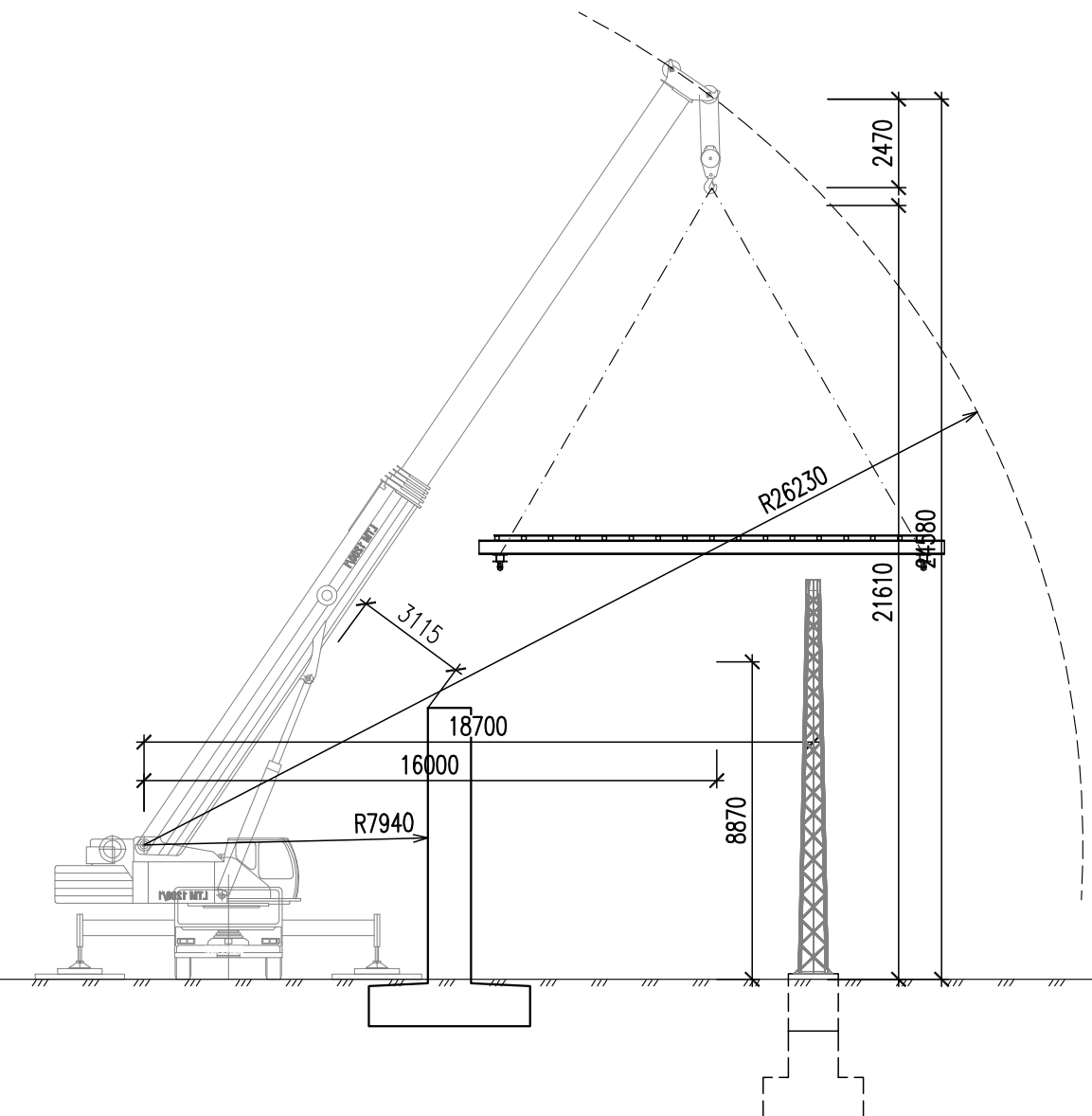
PODÉLNÝ ŘEZ 1:200
ZVEDÁNÍ NOSNÍKŮ



PŘÍČNÝ ŘEZ 1:200
ZVEDÁNÍ NOSNÍKŮ



PŘÍČNÝ ŘEZ 1:200
ZVEDÁNÍ PLOŠINY




			ČÍSLO SOUPRAVY:
REVIZE Č.	DATUM	ZMĚNA	



MORAVIA CONSULT Olomouc a.s.
LEGIONÁŘSKÁ 1085/8 , 779 00 Olomouc

tel.: +420 585 570 444
IDS: kjee9md
e-mail: moravia@moravia.cz
http://www.moravia.cz

			
HLAVNÍ INŽENÝR PROJEKTU	ING. PETR KRAJKOVIČ	VEDOUČÍ TÝMU: ING. DAVID ROSE	
ODPOVĚDNÝ PROJ. OBJ., PS	ING. PETER BOŽÍK	KONTROLOVAL ING. FRANTIŠEK OPLETAL	
KRAJ: OLOMOUCKÝ	POVĚŘENÝ OÚ: OLOMOUC	OBEC: OLOMOUC	
„Náhrada přejezdu P6532 v km 204,392 trati Přerov - Olomouc“		ZAK. ČÍSLO MCO	20 - 092 - 239- SR
		ÚČEL	DSP+PDPS
		DATUM	ČERVEN 2021
		FORMÁT	5x4
SO 201 most na sil. III/03551 přes trať Olomouc - Přerov		MĚŘÍTKO	1:200
SCHÉMA ZVEDÁNÍ		ČÁST D.2.1.5	POŘ.Č. 9.2